



# Autodiagnos™ Pro

## Sistema de Diagnóstico para Automóviles

### Escanee, Diagnostique y Repare Vehículos más Rápido con Autodiagnos™ Pro

Para los técnicos profesionales que necesitan diagnosticar y reparar vehículos rápidamente y con precisión, Autodiagnos™ Pro usa una de las tecnologías más avanzadas y versátiles para diagnosticar rápidamente los sofisticados vehículos de la actualidad.

Más que una herramienta de diagnóstico, Autodiagnos™ Pro es un recurso que se actualiza a medida que los vehículos evolucionan. Autodiagnos™ Pro fue diseñado por ingenieros que desarrollan herramientas para hacer pruebas en las líneas de producción y sistemas de diagnóstico para fabricantes de equipo original. El diseño, la construcción del hardware principal y el soporte técnico de la herramienta se llevan a cabo en los Estados Unidos.



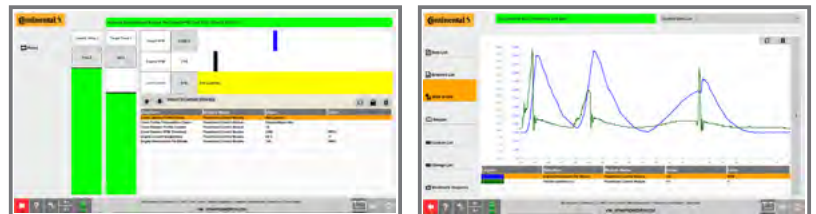
**Autodiagnos™ Pro**  
Funciones únicas para una productividad incomparable para los técnicos  
P/N: 2910002330700

### Tecnología Innovadora, Máximo Valor

Con el respaldo de Continental, que celebra 150 años como líder en tecnología automotriz y de movilidad, Autodiagnos™ Pro está diseñado para ayudarlo a maximizar la rentabilidad y la precisión de su taller.

Debido a que Autodiagnos™ Pro puede ejecutarse en cualquier tableta o computadora portátil compatible con Windows, no es necesario realizar una gran inversión en un dispositivo patentado, voluminoso e independiente para comenzar a trabajar. Autodiagnos™ Pro incluye una interfaz de comunicación VCI y software que incluye actualizaciones durante dos años.

Puede aumentar el arsenal de su tienda optando por el kit de lujo que incluye una potente tableta Microsoft Surface Go de 8 GB, precargada con el software requerido y un estuche protector que hace juego, con una agarradera ajustable incorporada.



Potente tableta Microsoft Surface Go de 8 GB con estuche protector. El juego de lujo incluye: Tableta precargada con el software Autodiagnos™ Pro.  
P/N: 2910002401800

# Autodiagnos™ Pro

## Analice, Diagnostique y Repare más Rápido



### Características y Beneficios

2 años de Actualizaciones\*  
**GRATIS**

#### Rápido y fácil de usar

- › Nueva función *Service Drive Triage* que proporciona una imagen clara y completa del estado del vehículo, no solo los códigos de falla (DTC), sino también el estado de preparación para la inspección de emisiones y el ajuste de combustible.
- › El informe de los DTC se produce en 20 a 30 segundos, en promedio, y el escaneo completo del vehículo en menos de un minuto.
- › Datos rápidos y precisos en formatos de lista, gráfica y medidor, altamente configurables.
- › Descodifica el número de identificación del vehículo (VIN) en segundos.
- › La compra inicial incluye las actualizaciones durante dos años.  
*Válido solo en compras antes del 1 de junio de 2022*

#### Versátil y eficaz

- › La historia se recopila automáticamente durante cada escaneo, lo cual ahorra tiempo y esfuerzo.
- › Acceso a información de servicio y de reparación del vehículo, como la que proporcionan Identifix, Mitchell 1, ALLDATA y otros, directamente desde la herramienta de escaneo durante el diagnóstico.
- › La nueva función RPO Code de GM se conecta directamente con la base de datos AC-Delco de GM para ayudarle a confirmar el equipo del vehículo (solo vehículos GM).
- › Enlace a recursos en línea para investigar los códigos de falla y las condiciones de los vehículos.

#### Fácil de usar para técnicos y el personal de los talleres

- › Interfaz de usuario sumamente rápida, clara y perspicaz.
- › Comience en minutos con tan solo su interfaz de comunicación con el vehículo (VCI), documentación de matrícula, actualización de software y tableta o computadora portátil.
- › Los LED confirman la conexión y la comunicación con la VCI.
- › La alarma audible le recuerda al técnico que desconecte la VCI.
- › Reproducción al instante: grabación de datos automatizada que permite analizar, exportar e importar los datos fácilmente.
- › La VCI permite la ejecución de las aplicaciones de diagnóstico originales de fábrica.
- › Visualización de datos personalizable por el usuario

### Cobertura de vehículos mejorada que incluye millones de vehículos europeos de modelos recientes

- › Las actualizaciones de software y funciones mantendrán su Autodiagnos™ Pro actualizado durante los próximos años y le brindará nuevas funciones.
- › Visite [www.autodiagnos.com](http://www.autodiagnos.com) para obtener la lista más actualizada de vehículos compatibles.

### Especificaciones Técnicas

#### Interfaz de comunicación del vehículo (VCI)

- › **Certificación:** Cumple con SAE J1962
- › **Voltaje de operación:** 4 - 30 voltios de CC
- › **Consumo de energía:** (En operación) -100 mA a 12 voltios CC
- › **Intervalo de temperatura de funcionamiento:** -40 a 140 °F (-40 a 60 °C)
- › **Dimensiones:** (H x A x L) 4.6 x 2.0 x 1.1 pulg. (116 x 50 x 27 mm)
- › **Peso (neto):** 0.1 lb. (450 g)
- › **Garantía:** 1 año
- › **Conectores externos:** OBD II - conector macho (integrado, reemplazable por el usuario) y micro USBU
- › **Conexión a PC:** USB2.0 a toda velocidad
- › **Bluetooth:** 3.0 Clase 1 (margen de distancia de 100 m/325 pies)
- › **Alerta audible:** tono de 90 dB
- › **ID códigos FCC:** X3ZBTMOD3 IC: 88228A-MOD3
- › **Indicador de estado LED:** encendido, comunicación del dispositivo, falla/error

#### Protocolos de la herramienta de escaneo

- › HS CAN: ISO14229, ISO 15765; compatibilidad total con mensajes de trama múltiple
- › KWP2000 ISO 14230 / 9141-2 K Line
- › J1850 VPW / PWM (GM Clase 2 / Ford SCP, Chrysler J1850)
- › Chrysler SCI
- › CAN de un alambre
- › Ford BP
- › Honda Diag-H
- › Volkswagen TP 2.0

#### Requisitos mínimos de software

- › Windows 8 o 10
- › -355 MB de espacio en el disco duro (instalado)

#### Especificaciones / características de la tableta Microsoft Surface Go \*N/P 2910002401800 solamente

- › Windows 10 Professional
- › Intel Pentium 4415Y 1.6 GHz
- › 8 GB LPDDR3 (1866 MHz)
- › 128 GB - eMMC SSD
- › Pantalla táctil de 10 pulg. 1800 x 1200 (Gorilla glass 3, PixelSense, 217 ppp)
- › Intel HD Graphics 615
- › Cámara Web integrada 1080p | 8 megapíxeles [atrás], 5 megapíxeles [frente]
- › LAN inalámbrica 802.11ac | Bluetooth 4.1
- › Bocinas estéreo de 2 W con Dolby Audio Premium
- › Hasta 9 horas de duración de la pila
- › Chip de seguridad de módulo de plataforma confiable (TPM 2.0)
- › Plateada (aleación de magnesio)
- › Conectividad: 1 USB-C 3.1 | Surface Connect | Conector para auriculares de 3.5 mm | Dock | microSDXC
- › Fuente de alimentación eléctrica de 24 W
- › 9.7 x 6.9 x 0.3 pulg. (24.5 x 17.5 x 0.84 cm)
- › 18.41oz (1.15 lb)

#### Descarga de software | Actualizaciones | Recursos

Para obtener más información o descargar el software, visite [www.autodiagnospro.com](http://www.autodiagnospro.com)